



АГРИСОВГАЗ

# СОВРЕМЕННЫЕ ТЕПЛИЦЫ ДЛЯ САДОВОДОВ И ФЕРМЕРОВ





АГРИСОВГАЗ

## ПРЕИМУЩЕСТВА ТЕПЛИЦ ПРОИЗВОДСТВА ООО «АГРИСОВГАЗ»

Теплицы садовые предназначены для приусадебного выращивания овощей, цветов, зелени по технологиям огородных культур или «хобби» технологиям. Конструкция теплиц проста для эксплуатации без профессионального обслуживания, имеет прочную бескаркасную самонесущую конструкцию культивационного сооружения, способного выдерживать снеговую и ветровую нагрузки зимнего периода практически на всей территории России. Теплицы производства ООО «АГРИСОВГАЗ», в отличие от большинства распространенных конструкций аналогичных теплиц, демонтируемых на зимний период, специально созданы для стационарной установки на приусадебных участках, но в тоже время как сезонные сооружения весенне-летне-осеннего использования без технического обогрева.



- Теплицы имеют разные варианты площадей: 12 м<sup>2</sup>, 14 м<sup>2</sup>, 16 м<sup>2</sup>, 18 м<sup>2</sup>, 20 м<sup>2</sup>, 22 м<sup>2</sup>, 24 м<sup>2</sup>, 26 м<sup>2</sup>. Индивидуальные теплицы предназначены для выращивания овощных культур, рассады для открытого грунта, а также ранней выгонки зеленых растений и цветов на приусадебных и садово-огородных участках в весенне- летнее-осенний период. Ширина большинства теплиц позволяет разместить в ней три грядки, что позволяет значительно сэкономить землю.
- Основанием теплицы служит стальной оцинкованный профиль.
- Каркас теплицы изготавливается из алюминиевого профиля. Так как все элементы конструкции теплицы алюминиевые и стальные оцинкованные – она не требует дополнительного обслуживания, т.е. покраски, грунтовки. Для покрытия теплицы используется стекло толщиной 4 мм. Стекло имеет наивысшую светопрозрачность по сравнению с другими покрытиями (90%), не теряет это качество со временем, обеспечивая тем самым максимальную освещенность внутреннего пространства теплицы.
- В зимний период остекление можно не снимать, форма крыши предотвращает залипание снега.
- Герметизация остекления резиновым уплотнителем, входящим в комплект, является основным условием сохранения стабильного микроклимата. Сохраняя эластичность в зимний период резиновый уплотнитель предотвращает деформацию стекла.
- Резиновые уплотнители обеспечивают тепло-, влаго- и озоностойкость, а также работоспособность не менее 30-ти лет.
- В теплице устанавливается дверь купейного типа и встроенные вентиляционные форточки на крыше и по торцам.
- Теплицы площадью 24 м<sup>2</sup> и 26 м<sup>2</sup> оснащены двумя отделениями (8 м<sup>2</sup> + 16 м<sup>2</sup>, 8 м<sup>2</sup> + 18 м<sup>2</sup>), которые разделены герметичной перегородкой с дверью купейного типа. Перегородка предназначена для выращивания не совместимых между собой культур. Перегородку, по желанию, можно перемещать в пределах длины основания, изменяя площадь отделений.
- Промышленный дизайн светлой, ажурной конструкции садовых теплиц органически вписывается и украшает приусадебную территорию. Потребительские качества теплиц позволяют получать до 10-15 кг/м<sup>2</sup> овощей и зелени для стола, а также ранние цветы для украшения и рассаду для приусадебного использования.

| Параметры           | 12 м <sup>2</sup> | 14 м <sup>2</sup> | 16 м <sup>2</sup> | 18 м <sup>2</sup> | 20 м <sup>2</sup> | 22 м <sup>2</sup> | 24 м <sup>2</sup> | 26 м <sup>2</sup> |
|---------------------|-------------------|-------------------|-------------------|-------------------|-------------------|-------------------|-------------------|-------------------|
| Длина, мм           | 4320              | 4320              | 5520              | 5620              | 6730              | 6730              | 7350              | 8010              |
| Ширина, мм          | 2920              | 3240              | 2920              | 3240              | 2920              | 3240              | 3240              | 3240              |
| Высота в коньке, мм | 2370              | 2500              | 2370              | 2500              | 2370              | 2500              | 2500              | 2500              |
| Вес со стеклом, кг  | 485               | 548               | 585               | 720               | 675               | 808               | 875               | 927               |





АГРИСОВГАЗ

# ФУНДАМЕНТ ТЕПЛИЦЫ

## УСТРОЙСТВО ФУНДАМЕНТА ТЕПЛИЦЫ

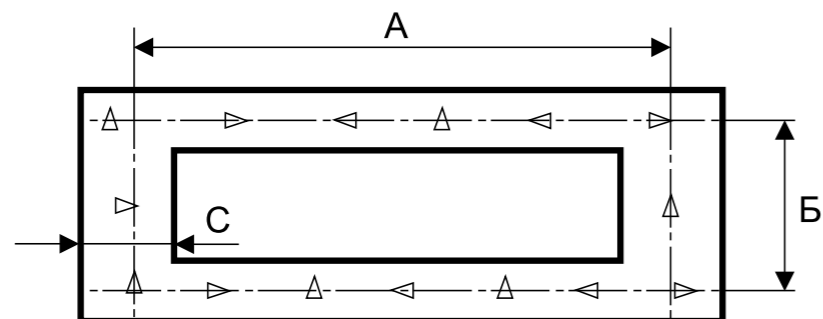
Тип фундамента: монолитный армированный ленточный из бетона марки В 12.5  
 Размер стенки: ширина: 150-200 мм  
 высота: 700-800 мм  
 высота над уровнем грунта: 200-300 мм  
 Основание под фундамент: щебень утрамбованный в грунт толщиной 100 мм

*Примечание: Фундамент должен строиться на сухих, непроедачных, непучинистых, ненабухающих, уплотненных насыпных грунтах.*

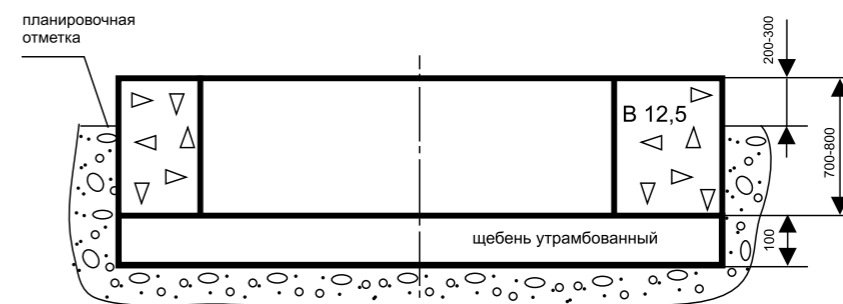
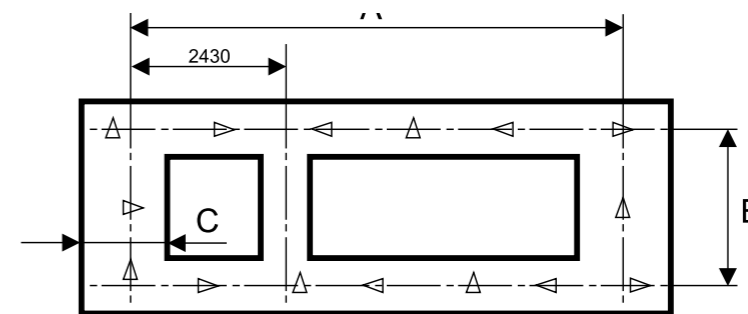
## ТИПОВЫЕ РАЗМЕРЫ ФУНДАМЕНТА

Фундамент теплицы

Для теплиц 12 м², 14 м², 16 м², 18 м² и 20 м²



Для теплиц 24 м² и 26 м²



| Габариты фундамента | Теплицы |       |       |       |       |       |       |       |
|---------------------|---------|-------|-------|-------|-------|-------|-------|-------|
|                     | 12 м²   | 14 м² | 16 м² | 18 м² | 20 м² | 22 м² | 24 м² | 26 м² |
| А (длина)           | 4300    | 4300  | 5500  | 5500  | 6720  | 6720  | 7330  | 7930  |
| Б (ширина)          | 2880    | 3250  | 2880  | 3250  | 2880  | 3250  | 3250  | 3250  |
| С (толщина)         | 150-200 |       |       |       |       |       |       |       |

## ОБЩИЕ РЕКОМЕНДАЦИИ

В целях безопасности и удобства проведения работ по монтажу и обслуживанию теплицы рекомендуем обеспечить минимальное расстояние до ближайших строений и посадок не менее 1800 мм.

Теплица устанавливается на ленточный фундамент, причем для более эффективного использования осенью. Это позволяет уже ранней весной, когда воздух и почва внутри прогреваются в несколько раз быстрее начать обработку земли и высадку растений в апреле.

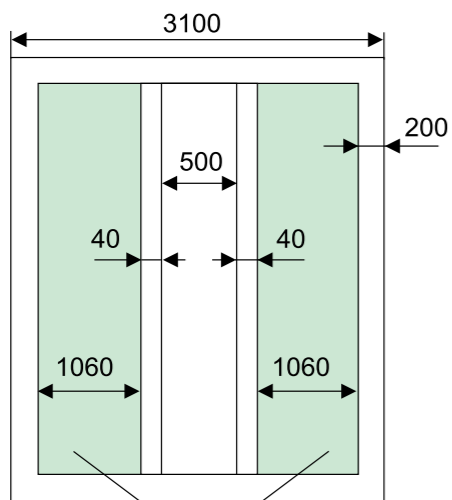




АГРИСОВГАЗ

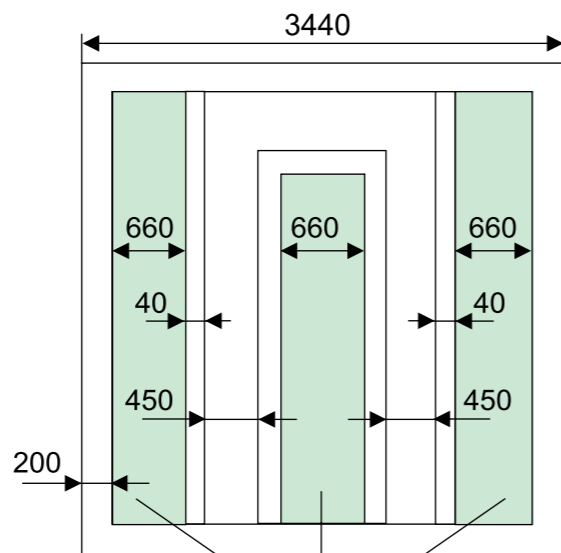
# РЕКОМЕНДУЕМОЕ РАСПОЛОЖЕНИЕ ГРЯДОК В ТЕПЛИЦАХ

Для теплиц 12 м², 16 м² и 20 м²

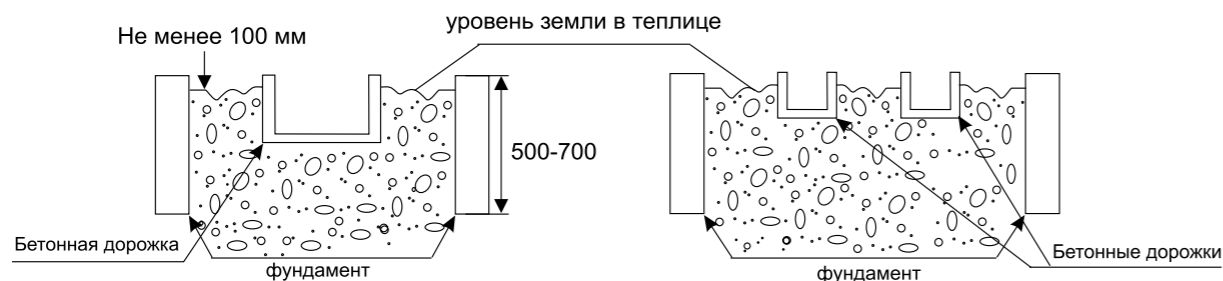


Две грядки

Для теплиц 14 м², 18 м², 22 м², 24 м² и 26 м²



Три грядки





АГРИСОВГАЗ

## ФЕРМЕРСКИЕ ТЕПЛИЦЫ

**Фермерская теплица площадью 57,6 м<sup>2</sup>** предназначена для круглогодичного выращивания плодовоовощной продукции, рассады, грибов, цветов, обновления семенного фонда в любой климатической зоне по любой технологии выращивания.

*Основные параметры:* Длина — 9000 мм; Ширина — 6400 мм; Высота в коньке — 3960 мм.

*Требуемая мощность системы отопления:* 0,044 МВт (0,038 Гкал/ч) при расчетной температуре наружного воздуха минус 40°С.

*Каркас теплиц* стальной из облегченных профилей, оцинкованных методом горячего цинкования, светопрозрачное ограждение теплицы выполнено с использованием алюминиевых профилей, стекла и резиновых уплотнителей. Теплица комплектуется метизами, защищенными от коррозии методом горячего цинкования. Боковое остекление двойное.

Для теплиц, в зависимости от назначения, района строительства, применяемой технологии выращивания, изготавливаются и *поставляются следующие инженерные системы:*

- вентиляции;
- отопления;
- полива растений;
- автоматического управления микроклиматом и питанием растений;
- досвечивания и дежурного освещения;
- охлаждения и доувлажнения.

**Фермерская теплица площадью 256 м<sup>2</sup>** предназначена для круглогодичного выращивания плодовоовощной продукции, рассады, грибов, цветов, обновления семенного фонда в любой климатической зоне по любой технологии выращивания.

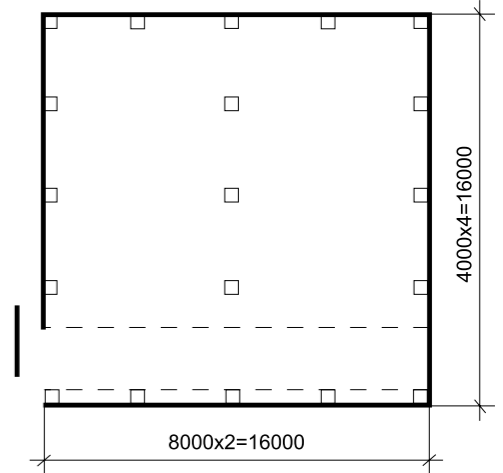
*Основные параметры:* Длина — 16000мм; Ширина — 16000мм; Высота в коньке — 5000мм.

*Требуемая мощность системы отопления* (при условии применения системы зашторивания) - 0,18 МВт (0,16 Гкал/ч) при расчетной температуре наружного воздуха - минус 40°С. Расчетная электрическая мощность - 5,1 кВт (без учета системы полива и системы досвечивания).

*Каркас теплиц* стальной из облегченных профилей, оцинкованных методом горячего цинкования, светопрозрачное ограждение теплицы выполнено с использованием алюминиевых профилей, стекла и резиновых уплотнителей. Теплица комплектуется метизами, защищенными от коррозии методом горячего цинкования. Боковое остекление двойное.

Для теплиц, в зависимости от назначения, района строительства, применяемой технологии выращивания, изготавливаются и *поставляются следующие инженерные системы:*

- вентиляции;
- зашторивания;
- отопления;
- полива растений;
- автоматического управления микроклиматом и питанием растений;
- досвечивания и дежурного освещения;
- внутренних водостоков;
- технологических лотков для выращивания;
- охлаждения и доувлажнения.



**Фермерская теплица площадью 576 м<sup>2</sup>** предназначена для круглогодичного выращивания плодовоовощной продукции, рассады, грибов, цветов, обновления семенного фонда в любой климатической зоне по любой технологии выращивания.

*Основные параметры:* Длина — 24000 мм; Ширина — 24000 мм; Высота в коньке — 5000 мм.

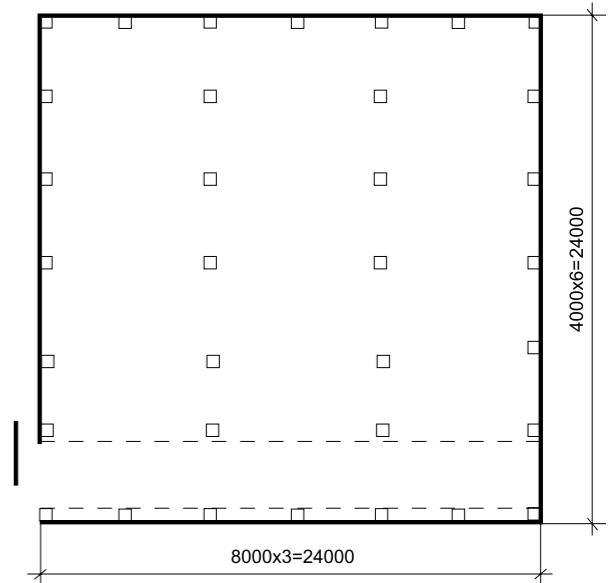
*Требуемая мощность системы отопления* (при условии применения системы зашторивания) - 0,36 МВт (0,31 Гкал/ч) при расчетной температуре наружного воздуха - минус 40°С

*Расчетная потребная электрическая мощность* - 5,2 кВт (без учета системы полива и системы досвечивания).

*Каркас теплиц* стальной из облегченных профилей, оцинкованных методом горячего цинкования, светопрозрачное ограждение теплицы выполнено с использованием алюминиевых профилей, стекла и резиновых уплотнителей. Теплица комплектуется метизами, защищенными от коррозии методом горячего цинкования. Боковое остекление двойное.

Для теплиц, в зависимости от назначения, района строительства, применяемой технологии выращивания, изготавливаются и *поставляются следующие инженерные системы:*

- вентиляции;
- зашторивания;
- отопления;
- полива растений;
- автоматического управления микроклиматом и питанием растений;
- досвечивания и дежурного освещения;
- внутренних водостоков;
- технологических лотков для выращивания;
- охлаждения и доувлажнения.





АГРИСОВГАЗ



